



**MADE IN AUSTRIA**



**Ul. Brzeźnicka 46 A Częstochowa 42 - 200**

**tel./fax: (034) 325 22 52**

**e- mail: [centrala@dan-pol.com.pl](mailto:centrala@dan-pol.com.pl)**

**[www.drzwidana.pl](http://www.drzwidana.pl)**

Firma **DAN-POL** od roku 1998 jest Generalnym Przedstawicielem w Polsce producenta wysokiej jakości drzwi drewnianych marki **DANA**.



Firma DAN-POL od ponad 12 lat dostarcza drzwi zarówno dla klientów instytucjonalnych jak i indywidualnych. Drzwi DANA, dzięki swojej wielowariantowej konstrukcji, dostarczamy do bardzo różnorodnych zastosowań. Naszymi klientami są : szpitale, ośrodki zdrowia, biura, szkoły, sądy, banki, hotele, firmy developerskie oferujące mieszkania o wysokim standardzie użytkowym i inne.

#### Oferujemy:

1. **Drzwi wewnętrzne w wielu wariantach wykończenia ( laminat HPL,CPL, lakier kryjący, fornir )**
2. **Drzwi wewnętrzne techniczne ( akustyczne, rentgen, antywłamaniowe, o odporności ogniowej, o zwiększonej odporności na wodę – basenowe, drzwi przesuwne z automatyką )**
3. **Drzwi szklane z ościeżnicami DANA lub w systemach bezościeżnicowych.**
4. **Drzwi wejściowe wewnętrzne, EI 30 EI 60, Rw Akustyczne**
5. **Drzwi zewnętrzne energooszczędne PASSIV o konstrukcji drewnianej.**

#### **Atuty drzwi DANA:**

- Wysoka odporność i trwałość naszych rozwiązań sprawia iż drzwi DANA są wysoce ekonomiczne w aspekcie ich użytkowania.
- Powierzchnia fornirowana oparta na wysoko selekcyonowanym drewnie z możliwością intarsjowania, sprawia że nasze drzwi to także mebel.
- Lakierowanie wg. palety RAL lub NCS o niespotykanej jakości powłoki, dzięki jej siedmiokrotnemu lakierowaniu i utwardzaniu promieniami UV sprawia iż otrzymujemy trwałą, idealną jedwabistą powierzchnię.
- Laminat HPL o grubości 1,0mm to trwałość naszych produktów na długie lata przy intensywnym użytkowaniu. Możliwość łączenia dwóch różnych laminatów na powierzchni skrzydła pozwala zaspokoić wszelkie życzenia zarówno inwestorów jak i architektów.
- Rozwiązania techniczne okuć oraz ościeżnic pozwalające dopasować się do każdego rodzaju ściany.
- Opatentowana konstrukcja drzwi przeciwpożarowych pozwala na ich wszechstronne zastosowanie bez uszczerbku na estetyce. Drzwi DANA o odporności ogniowej mogą wyglądać dokładnie tak samo jak każde inne drzwi.

**Drzwi DANA posiadają wymagane prawem budowlanym atesty i certyfikaty.**



Przykładowe rozwiązania drzwi wewnątrz lokali.

## SKRZYDŁA

### 1. DRZWI WEWNĘTRZNE

Zastosowanie: biura, szpitale, urzędy, łazienki, pomieszczenia o zwiększonej ruchu,

Występują jako drzwi pełne oraz przeszklone, przylgowe lub bez przylgowe, możliwe także do zastosowania w wersjach z naświetlami bocznymi lub górnymi. Występują zarówno w wersjach jedno oraz dwu skrzydłowych.

Drzwi wewnętrzne mogą być wyposażone w kontrolę dostępu, okucia paniczne, samozamykacze i inne.

Drzwi wewnętrzne mogą posiadać **izolacyjność akustyczną: 32dB, 35dB, 39dB lub 42dB.**

Do pomieszczeń biurowych polecamy  $R_w=32dB$ , natomiast do pomieszczeń szpitalnych – sale chorych  $R_w=35dB$  lub  $R_w=39dB$ .

Typy drzwi:

- **Euroba.** Konstrukcja: Ramiak z drewna iglastego świerk, wzmocniony od dołu płytą wiórową pełną, wypełniony wariantowo płytą wiórową drażoną lub wypełnieniem kartonowym typu plaster pszczeli, obłożony obustronnie płytą HDF. Przyłga wykonana z drewna iglastego z wykończeniem: laminat cienkowarstwowy CPL, lakierowana lub fornirowana. Idealne rozwiązanie do pomieszczeń typu biurowego, pomieszczeń gospodarczych, łazienek.
- **Euroba RS E3.** Konstrukcja: Ramiak z drewna liściastego buk lub brzoza, wzmocniony od dołu płytą wiórową pełną, wypełniony płytą wiórową drażoną, obłożony obustronnie płytą HDF. Przyłga wykonana z drewna liściastego buk lub brzoza z wykończeniem: lakierowana. Idealne rozwiązanie do pomieszczeń typu biurowego oraz do szpitali.
- **Euroba RS ABS.** Konstrukcja: Ramiak z drewna iglastego świerk, wzmocniony od dołu płytą wiórową pełną, wypełniony wariantowo płytą wiórową drażoną lub płytą wiórową pełną ( VS ), obłożony obustronnie płytą HDF. Przyłga wykonana z drewna iglastego ze wzmocnieniem w części zewnętrznej płytą z tworzywa ABS o grubości 2mm w kolorystyce powierzchni skrzydła. Idealne rozwiązanie do szpitali.
- **Euroba RS E3 ABS.** Konstrukcja: Ramiak z drewna liściastego buk lub brzoza, wzmocniony od dołu płytą wiórową pełną, wypełniony płytą wiórową drażoną lub pełną ( VS ), obłożony obustronnie płytą HDF. Przyłga wykonana z drewna liściastego buk lub brzoza ze wzmocnieniem w części zewnętrznej płytą z tworzywa ABS o grubości 2mm w kolorystyce powierzchni skrzydła. Idealne rozwiązanie do szpitali oraz pomieszczeń o zwiększonej eksploatacji.
- **Euroba RS GIESS.** Konstrukcja: Ramiak z drewna iglastego świerk, wzmocniony od dołu płytą wiórową pełną, wypełniony płytą wiórową drażoną, obłożony obustronnie płytą HDF. Przyłga wykonana z drewna iglastego, wzmocniona odlewem żywicy o grubości 4mm. Idealne rozwiązanie do pomieszczeń w szpitalach, gdzie drzwi są szczególnie narażone na uszkodzenia.

Wymiary drzwi wewnętrznych:

a) drzwi jednoskrzydłowe

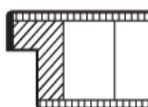
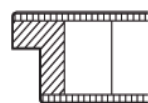
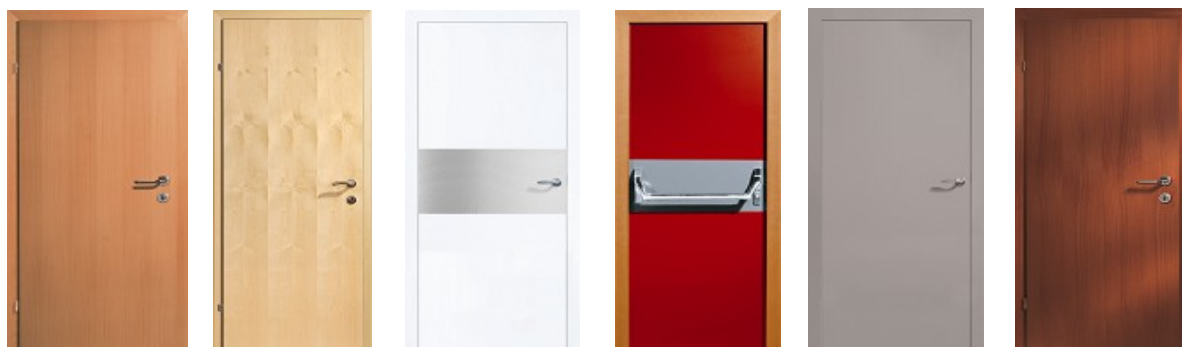
- szerokość 500-1200mm ( typowa 600-1000mm )
- wysokość do 2500mm ( typowa 2010mm )

b) drzwi dwuskrzydłowe

- szerokość 1100-2400mm ( typowa 600-1000mm )
- wysokość do 2500mm ( typowa 2010mm )

Wymiary otworów jak w tabelce dla drzwi wewnątrz lokalowych wejściowych – pkt.3.

Dostępne powierzchnie: fornir naturalny, fornir bejcowany, laminat HPL, lakier kryjący RAL lub NCS.



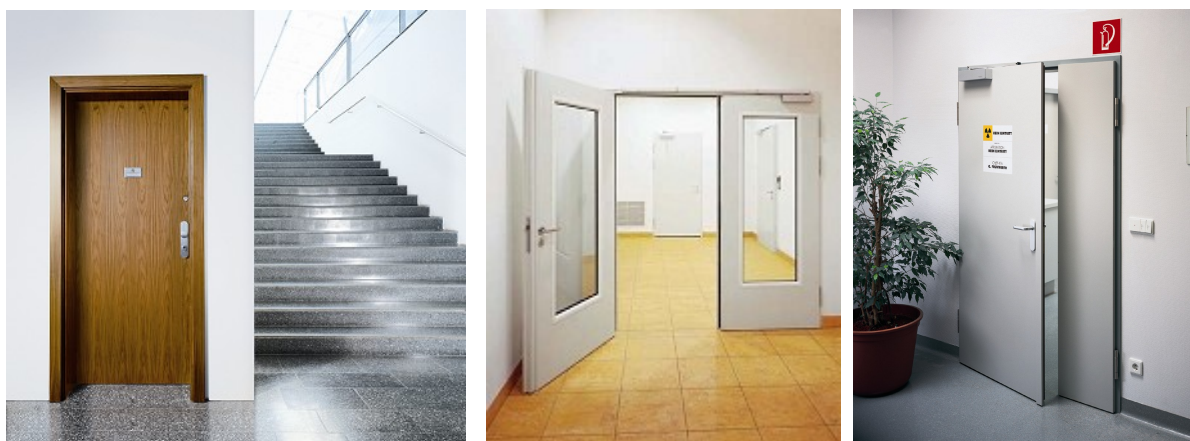
## 2. DRZWI WEWNĘTRZNE TECHNICZNE

W grupie tej znajdują się drzwi o bardzo specjalistycznych zastosowaniach.

Typy drzwi:

1. Drzwi akustyczne – opisane w pkt. 3
2. Drzwi szpitalne do pomieszczeń typu RENGEN o grubości wkładki ołowianego 1mm, 2mm lub 3mm
3. Drzwi p.poż. i dymoszczelne o odporności ogniowej EI30 – opisane w pkt. 4
4. Drzwi p.poż. i dymoszczelne o odporności ogniowej EI60 – konstrukcja Halspan EI60 w powierzchniach : laminat lub fornir – opisane w pkt. 4
5. Drzwi basenowe Euroba MONSUN laminat HPL występujące z ościeżnicami stalowymi lakierowanymi proszkowo lub ze stali nierdzewnej
6. Drzwi wahadłowe, składane, przesuwne ( możliwe także z automatyką )
7. Drzwi antywłamaniowe – opisane w pkt. 4
8. Drzwi o podwyższonych parametrach klasy klimatycznej.

Wszystkie typy drzwi mogą być wyposażone w okucia paniczne, kontrolę dostępu, samozamykacze itp.



## 3. DRZWI SZKLANE TYP KLARIT

Drzwi cało szklane – szkło hartowane gr. 8 mm.

Ościeżnice drewniane obejmujące, regulowane lub stalowe .

Powierzchnie ościeżnic jak w ofercie podstawowej, tzn. fornir, lakier lub laminat.

Szklą przezroczyste, barwione w masie, ornamentowe, matowe. Możliwe piaskowanie wzorów oraz grawer.

Istnieje możliwość wykonania także drzwi oraz ścianek bezościeżnicowych wg projektu.

Drzwi szklane występują w wersji przymykowej, wahadłowej lub przesuwnej.

Wymiary skrzydeł ( w świetle ościeżnicy ) wynoszą:

a) drzwi jednoskrzydłowe

szerokość 400 - 1000 mm

wysokość do 2500 mm ( typowa 2010mm )

b) drzwi dwuskrzydłowe

szerokość 800 - 1840 mm

wysokość do 2500 mm ( typowa 2010mm )



#### 4. DRZWI WEWNĘTRZNE – WEJŚCIOWE, P.POŻ EI30 EI60 oraz DRZWI AKUSTYCZNE

W grupie tej mamy drzwi pełne które możemy zastosować jako drzwi wejściowe do pokoju hotelowego, odgródzenia korytarzy lub jako drzwi apartamentowe – wejściowe z klatki schodowej do mieszkania.

Drzwi te występują w wersjach przylgowych i bezprzylgowych z ościeżnicami drewnianymi oraz stalowymi. Drzwi mogą występować w wersjach o odporności ogniowej i być wyposażone w specjalistyczne okucia takie jak: okucia paniczne, kontrolę dostępu, samozamykacze zintegrowane, automatyczne uszczelki progowe itp.



Typ drzwi	Odporność ogniowa	Ilość skrzydeł	Wymiar std. mm	Wymiar max. Jednoskrzydł.	Grubość skrzydła	Akustyka	Wymiar otworu ( oś. drewniana )
EUROBA RP		1 i 2 skrzydłowe	600-1000x2010	1200x2500	40mm	<b>Rw=35dB</b>	Sz + 80mm Wys. + 50mm
EUROBA LS		1 i 2 skrzydłowe	600-1000x2010	1200x2500	40mm	<b>Rw=39dB</b>	Sz + 80mm Wys. + 50mm
EUROBA ANONYM		1 i 2 skrzydłowe	600-1000x2010	1200x2500	40mm	<b>Rw=42dB</b>	Sz + 80mm Wys. + 50mm
VISIT	<b>EI30</b>	1 skrzydłowe	600-1000x2010	1100x2270	41mm	<b>Rw=32dB</b>	Sz + 80mm Wys. + 50mm
TABU	<b>EI30</b>	1 i 2 skrzydłowe	600-1000x2010	1000x2270	41mm	<b>Rw=38dB</b>	Sz + 80mm Wys. + 50mm
IMMUN	<b>EI30</b>	1 skrzydłowe	600-1000x2010	1000x2270	41mm	<b>Rw=38dB</b>	Sz + 80mm Wys. + 50mm
REEL	<b>EI30</b>	1 skrzydłowe	600-1000x2010	1000x2270	41mm	<b>Rw=40dB</b>	Sz + 80mm Wys. + 50mm
DOMINANT	<b>EI30</b>	1 i 2 skrzydłowe	600-1000x2010	1100x2270	64mm	<b>Rw=42dB</b>	Sz + 100mm Wys. + 50mm
DOMINANT	<b>EI30</b>	1 i 2 skrzydłowe	600-1000x2010	1100x2270	64mm	<b>Rw=46dB</b>	Sz + 100mm Wys. + 50mm
HALSPAN	<b>EI30</b>	1 i 2 skrzydłowe	700-900x2000	1200x2270	61mm	<b>Rw=31dB</b>	Sz + 185mm Wys. + 65mm
HALSPAN	<b>EI60</b>	1 i 2 skrzydłowe	700-900x2000	1200x2270	61mm	<b>Rw=31dB</b>	Sz + 185mm Wys. + 65mm

Drzwi **DOMINANT** dodatkowo występują także w wersji **antywłamaniowej** w klasie III wg EN oraz odporności ogniowej EI30.

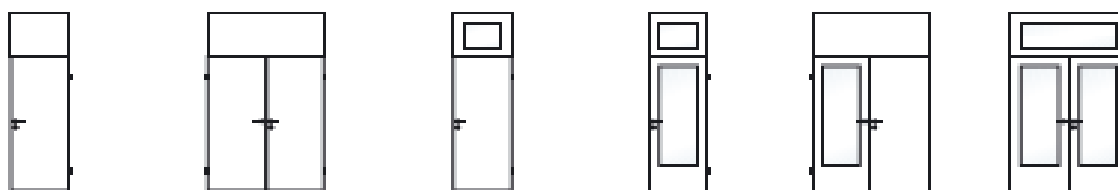
Drzwi antywłamaniowe zawieszane są na ościeżnicy drewnianej obejmującej lub na ościeżnicy blokowej. Niezwykle nacisk położono na parametry techniczne drzwi, decydujące o komforcie eksploatacji oraz trwałości mechanicznej. Drzwi posiadają zdolność tłumienia hałasu na poziomie 42dB lub 46dB i odporność na różnicę temperaturową wewnątrz/zewnątrz w zakresie do 20°C.

Wielkim atutem drzwi jest fakt iż zgodność powierzchni np. fornirowej na skrzydle i ościeżnicy podkreśla ich szlachetny wygląd w niczym nie przypominający ciężkich drzwi o konstrukcji stalowej.

Drzwi wyposażone są standardowo w zamek listwowy wielopunktowy, bolce antywyważeniowe, klamkę sztyldową w stali nierdzewnej, wizjer, próg lub uszczelkę progową automatyczną. W wersji EI30 wyposażone są w samozamykacz szynowy lub zintegrowany ( nie widoczny ).

Drzwi mogą występować także z naświetlami bocznymi i górnymi oraz w wersji przeszklonej.

Dostępne powierzchnie: fornir naturalny, fornir bejcowany, laminat HPL, lakier kryjący RAL lub NCS.



## 5. Drzwi zewnętrzne wejściowe drewniane EXTRN PASSV.

Drzwi zewnętrzne **energooszczędne**, produkowane w oparciu o technologię PASSIV. Występują jako jednoskrzydłowe z możliwymi doświetleniami bocznymi oraz górnymi. Doskonałe parametry izolacyjności cieplnej  $U=0,76 \text{ W/m}^2\text{K}$  oraz akustycznej  $R_w=42\text{dB}$  powodują iż jest to doskonały produkt w nowoczesnej formie chętnie wybierany nie tylko przez klientów indywidualnych. Powierzchnia skrzydeł i ościeżnic wykonana jest z laminatów odpornych na warunki atmosferyczne, a szeroka gama kolorystyczna oraz wzornictwo nadają drzwiom niepowtarzalny charakter.

Wyposażenie: trzy zawiasy nawierzchniowe ze stali nierdzewnej, zamek listwowy wielopunktowy, bolce antywyważeniowy, automatyczna uszczelka progowa, wizjer, klamka szyldowa.

Drzwi posiadają znak CE.



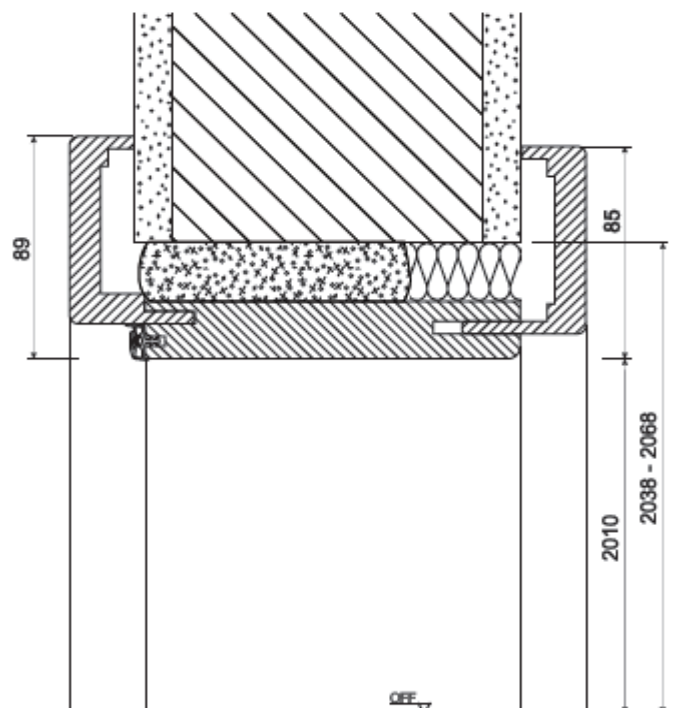
## OŚCIEŻNICE.

Najczęściej stosowanymi ościeżnicami są ościeżnice do drzwi przymykowych jedno i dwu skrzydłowych. Oprócz nich do dyspozycji mamy także ościeżnice stalowe. Wszystkie rodzaje możemy wykonać w wersji specjalnej, tj. z naświetlami bocznymi i górnymi.

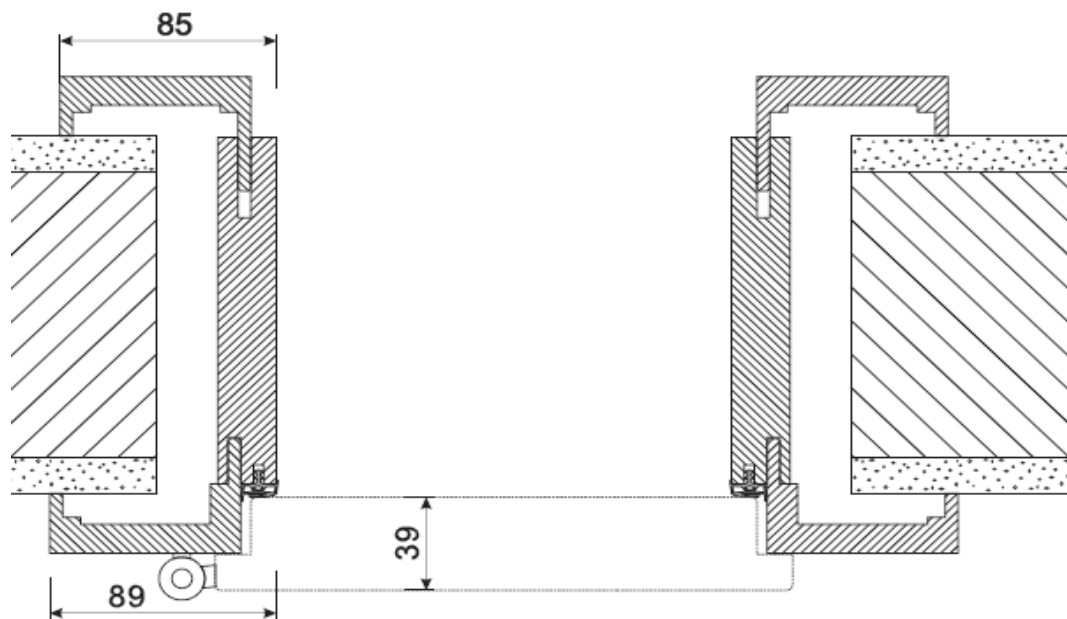
### 1. Ościeżnice drewniane DANA.

W większości występują w wersji regulowanej, opasującej mur, jednakże mogą także występować w wersji blokowej. Wykonane są z płyty wiórowej ( lub w przypadku ościeżnic blokowych drewna klejonego ) pokrytej fornirem siedmiokrotnie powlekanym lakierem werniksowym - wodnym, laminatem CPL lub laminatem HPL oraz lakierem kryjącym (także siedem warstw ). Ościeżnice regulowane obejmują mur o grubości od 60 mm do 800 mm. Występują do drzwi: przymykowych, przesuwnych, wahadłowych, składanych, o odporności ogniowej.

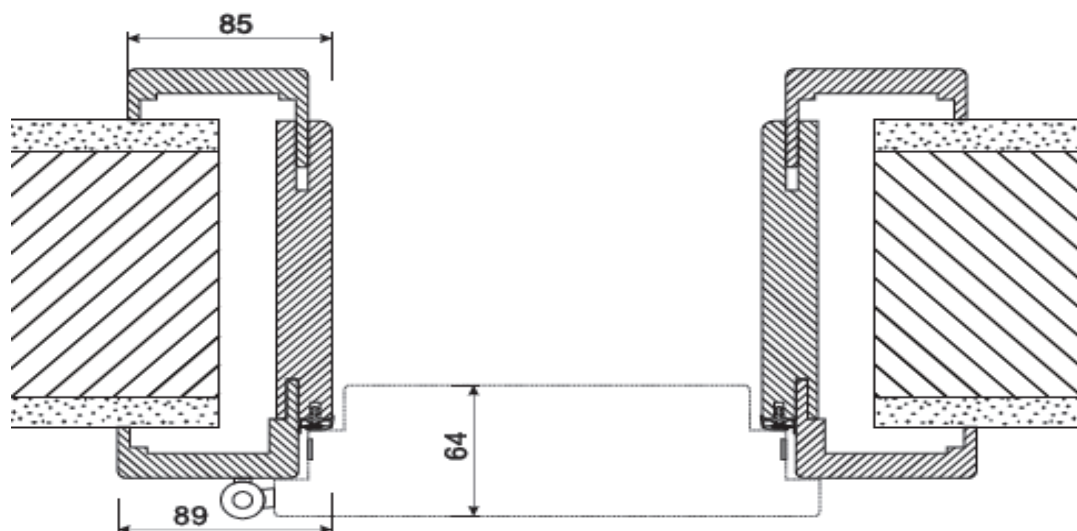
### Ościeżnica regulowana obejmująca F97 ( EI30 ) dla drzwi przylgowych i bezprzylgowych.



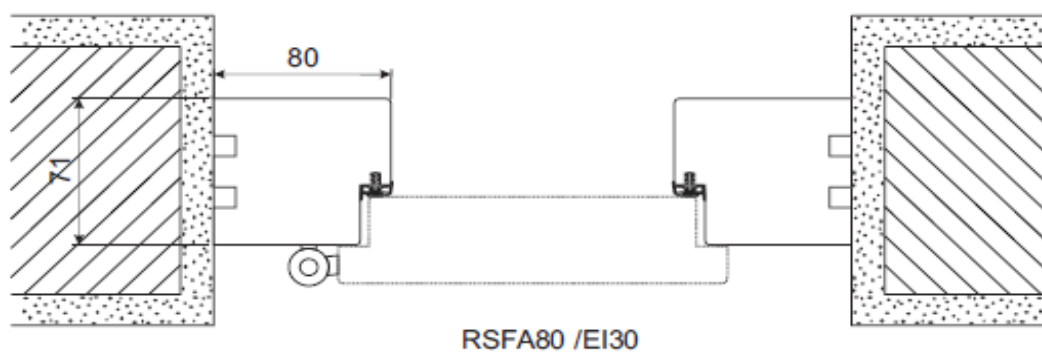
**Ościeżnica obejmująca regulowana F 97 ( EI 30 ) dla drzwi przylgowych i bezprzylgowych.**



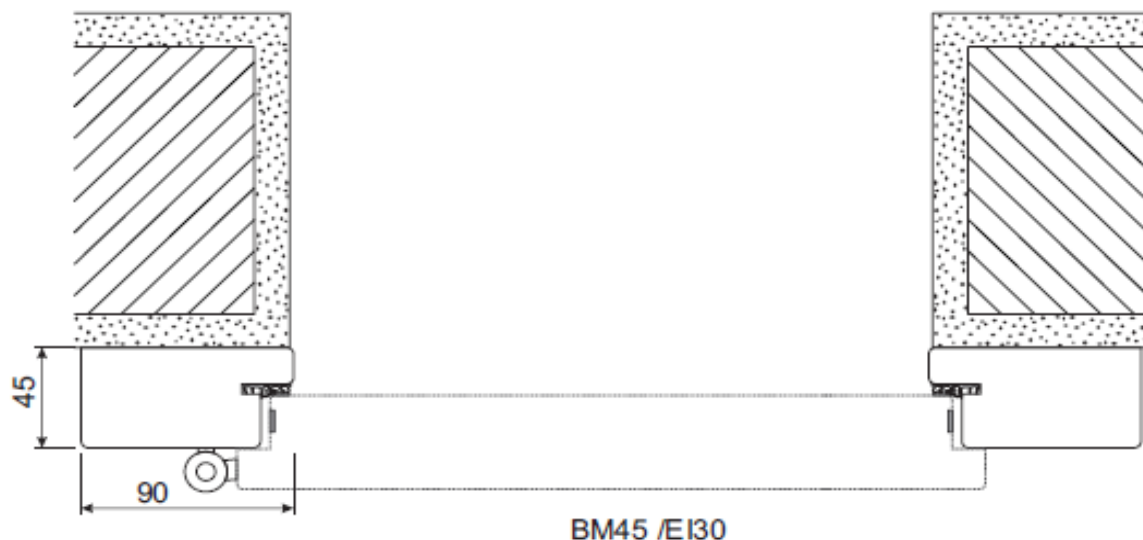
**Ościeżnica obejmująca regulowana F 97m Dominant ( EI 30 ).**



**Ościeżnica blokowa drewniana stała RSFA 80 ( EI 30 )**



### Ościeznica blokowa drewniana stała BM45 ( EI 30 )



**Tabela wymiarowa otworów.**

Światło Przejścia	F97 ( EI30 )	F97m Dominant ( EI30 )	RSFA80 ( EI30 )	BM45 ( EI30)	Stalowa obejmująca regulowana
800x2010	870-880x2060	890-900x2060	970x2095	800-810x2010	850-860x2040
850x2010	920-930x2060	940-950x2060	1020x2095	850-860x2010	900-910x2040
900x2010	970-980x2060	990-1000x2060	1070x2095	900-910x2010	950-960x2040
950x2010	1020-1030x2060	1040-1050x2060	1120x2095	950-960x2010	1000-1010x2040
1000x2010	1070-1080x2060	1090-1100x2060	1170x2095	1000-1010x2010	1050-1060x2040
1050x2010	1120-1130x2060	1140-1150x2060	1220x2095	1050-1060x2010	1100-1110x2040
1100x2010	1170-1180x2060	1190-1200x2060	1270x2095	1100-1110x2010	1150-1160x2040
1150x2010	1220-1230x2060	1240-1250x2060	1320x2095	1150-1160x2010	1200-1210x2040
1200x2010	1270-1280x2060	1290-1300x2060	1370x2095	1200-1210x2010	1250-1260x2040

### 2. Ościeznice stalowe.

Są to ościeznice wykonane z blachy stalowej, wyposażone w uszczelki komorowe. Występują w wersjach: kątovej, blokowej, opasującej stałej lub regulowanej. Ościeznice są dostępne z powierzchnią lakierowaną proszkowo wg RAL.

#### **WYPOSAŻENIE DODATKOWE.**

Wszystkie prezentowane drzwi możemy wyposażyć w kontrolę dostępu, samozamykacze, okucia anty paniczne, kratki wentylacyjne, odbojnice, uszczelki progowe automatyczne, zawiasy ukryte typu Tectus , przeszklenia, itp.



Centrum Banku Śląskiego Katowice



Biurowiec UBC II Warszawa



Biurowiec Parkur Tower Warszawa



Apartamenty Marina Łódź



Wrocławski Park Biznesu



Apartamenty Lorobrygida Szklarska Poręba



Szpital Św. Rafała Kraków



Muzeum Sztuki Nowoczesnej Łódź



Hotel 5\*\*\*\*\* Modrzewie Park Hotel Szczawnica



Hotel 4\*\*\*\* Jarzębina Duszniki Zdrój

**P.P.U.H. DAN-POL**

Ul. Brzeźnicka 46a

42-200 Częstochowa

Tel/fax: +48/ 34 / 325 22 52

*Strona obiektowa: [www.drzwidana.pl](http://www.drzwidana.pl)*

*Strona ogólna: [www.dan-pol.com.pl](http://www.dan-pol.com.pl)*

*e-mail: [centrala@dan-pol.com.pl](mailto:centrala@dan-pol.com.pl)*